

KD-ZKYL预付费型多用户电能表

◆适用范围

写字楼、商场超市、大卖场、商铺、商业步行街、农贸市场、物流园、批发市场、国际广场大厦等流动性强、群体广、用电管理困难的预付费用户。

◆主要技术指标

- ※额定电压：3×220/380V
- ※工作电压范围：AC180~260V
- ※标定电流：15(60)A
- ※脉冲常数：900imp/KWh
- ※准确度等级：1.0级
- ※计量分度：0.1度
- ※数据保护：断电后数据保留>10年



配电箱外视图



配电箱内视图



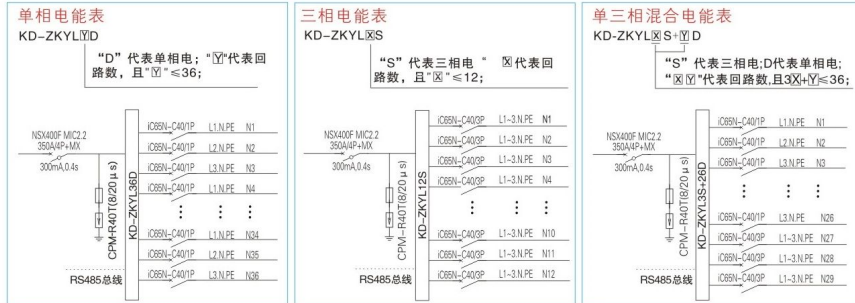
◆主要功能描述

- ※预付费功能：用户须先购电后用电，欠费断电，缴费方式多样。
- ※过载保护（限流）功能：当用户负载超过允用最大负载时，该用户自动断电保护。
- ※断电自动恢复功能：用户过载断电保护后，在规定的断电次数内，用户使用最大功率降至允许适用范围内，系统可以自动恢复供电。
- ※多种低电量报警功能：可设置报警电量，当用户的用电量低于设定值时，可以通过视窗闪烁、短信提醒、动态LED屏显示等三种方式提醒用户购电。
- ※允许透支电量功能：根据用户信誉不同可设置不同允用透支电量，超过设置参数后欠费断电。
- ※通断控制功能：通过指令对用户进行通断电控制。
- ※累计电量和剩余电量显示功能：记录并能循环显示用户的累计电量和剩余电量，并可通过上位机查询。
- ※可根据用户需求提供具有过载保护、断电自动恢复、通断控制功能的后付费型多用户电能表。

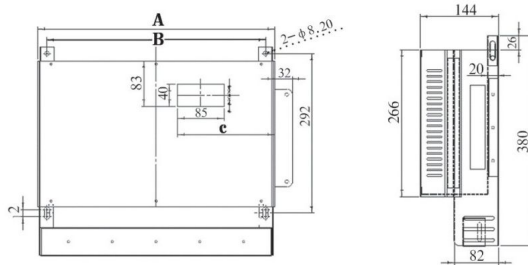
◆管理方式

- ※混合方式：RS485总线网络与射频卡方式结合。
- ※网络方式：通过485总线网络、局域网网络、无线网络、电话网络、GPRS网络、光纤等传输网络，由计算机进行管理。
- ※射频卡方式：用户通过射频卡购电，送电及用户信息查询、统计等操作。
- ※红外手持终端方式：管理人员通过红外手持终端到现场售电。

◆产品分类、命名及设计案例



◆设备尺寸一览表(可同时计量、检测单相 \leq 36户，三相 \leq 12户，单三混合 \leq 36回路)



单位：毫米

配电箱尺寸	型号15(60)A											
	安装形式											
	明装箱	1P	800×600×176	900×600×176	1010×600×176	1120×600×176						
暗装箱	1P	800×600×176	900×600×176	1010×600×176	1120×600×176							
电能表 (出线为端子型)	外形尺寸 (A×380×144)	定位尺寸 (B×292)	C	外形尺寸 (A×380×144)	定位尺寸 (B×292)	C	外形尺寸 (A×380×144)	定位尺寸 (B×292)	C	外形尺寸 (A×380×144)	定位尺寸 (B×292)	C
	433×380×144	399×292	178	538×380×144	504×292	178	648×380×144	614×292	178	758×380×144	724×292	178
说明	1、当电表出户为单相时，电表规格为KD-ZKYL \square YD，Y代表户数，如：KD-ZKYL1D，尺寸是116×173×65；KD-ZKYL6D，对应单相6户尺寸； 2、当电表出户为三相时，电表规格为KD-ZKYL \square XS，X代表户数，如：KD-ZKYL1S，尺寸是144×227.5×70；KD-ZKYL6S，对应三相6户尺寸； 3、当电表出户为单相/三相混合时，电表规格为KD-ZKYL \square S \square YD，外形尺寸按1S=3D计算，算出总单相户数，对应上表即可。 如：KD-ZKYL6S+1D对应单相19户尺寸，由本表及图知外形尺寸为：538×380×144； 4、配电箱断路器配置按出户40A/1P，总空开200A/3P，施耐德品牌配置，配置后，尺寸应相应改变。本尺寸仅供参考。											